

INHOUD:

Data Platvorm Nuus	1	SIZA Operasionele struktuur	2
Sigbaarheid regdeur die waardeketting	1	SIZA Lidmaatskapfoeie	3
Aanlyn Oudits	1	Moderne Slawerny	4

DATA PLATVORM NUUS

SIGBAARHEID REGDEUR DIE WAARDEKETTING

Die nuwe Siza Data platvorm funksioneer goed met die vermoë om volledige sigbaarheid te gee regdeur die waardeketting. Die platvorm is eenvoudig en bevat al die inligting wat deur die handel benodig word. Onthou egter, indien alle rolspelers in die waardeketting nie geregistreer is by SIZA nie, sal hierdie funksie nie tot sy volle reg kom en funksioneer nie. Daarom wil ons graag 'n beroep doen op uitvoerders / kopers en produsente om op die Siza Data platvorm te registreer. Dit is maklik en ledig word so laag as moontlik gehou.



AANLYN OUDITS OP DIE PLATVORM

Vanaf 1 Maart 2016 sal oudits aanlyn gedoen word op die SIZA platvorm. Dit help om die proses te bespoedig sodat ouditverslae en oudit sertifikate gouer vir u gerief beskikbaar sal wees. Dit sal u ook toelaat om regstellende aksies op die platvorm te kan doen wat die oorsigtydperk baie sal verkort. Indien u 'n oudit wil skeduleer, kan u inteken op u profiel op die Siza platvorm en die aangeduide stappe volg:



- Wanneer u klik op die oudit afdeling in die linkerhandse navigasie kolom sal u na die ouditlys geneem word. Indien u 'n voltooië SAQ (vraelys) het, sal die stelsel u in kennis stel dat u gereed is vir 'n oudit en kan u die oudit- liggaam hier kies. Slegs SIZA goedgekeurde ouditliggame en ouditeure, met 'n aktiewe lidmaatskap sal gelys word. Indien dit nie gelys is nie beteken dit dat die oudit nie erken sal word nie.
- Die ouditliggaam sal nou sien dat u hul gekies het vir u oudit. Die Ouditliggaam sal 'n datum skeduleer vir die oudit wat onderaan u ouditlys aangedui sal word met die status "begin".
- Daar is verskeie filters wat u kan gebruik om oudit notering te filtreer en te verfyn.
- U sal nie in staat wees om die ouditeur te kies nie, slegs die ouditliggaam.
- Die datum vir die oudit word vasgestel deur die ouditliggaam en sodra dit gekies is sal dit wys op die ouditnotering.

Let asb daarop dat SIZA geen handgeskrewe ouditverslae ná 30 April 2016 sal aanvaar nie.

Indien u enige hulp met hierdie proses benodig, skakel gerus die Siza Hulplyn (Tel. 086 1111 568) of e-pos aan info@siza.co.za



SIZA OPERASIONELE STRUKTURE

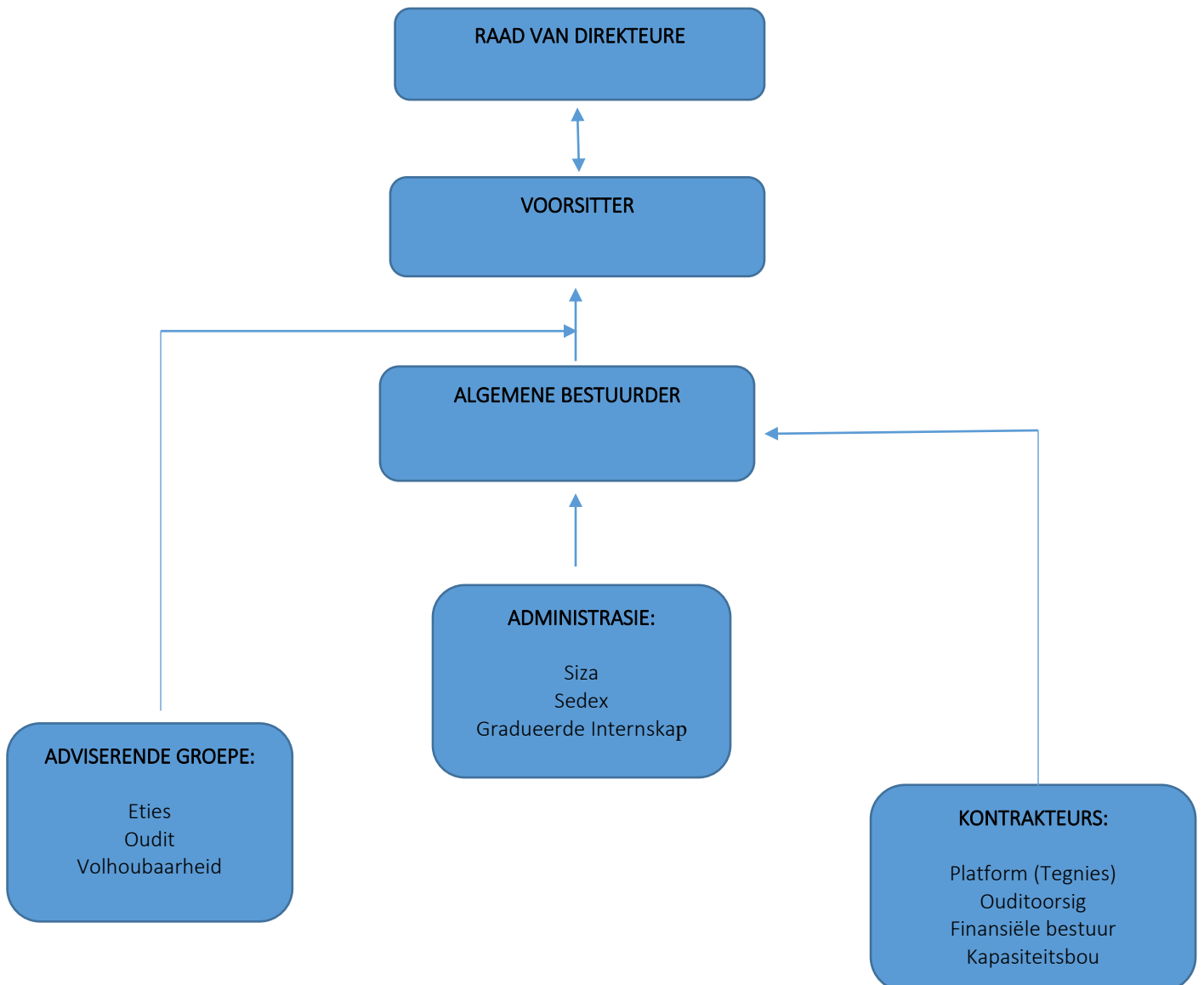
NIGEL MUDGE – NUUT AANGESTELDE SIZA ONAFHANKLIKE VOORSITTER

Die proses om SIZA binne 'n vrystaande regs entiteit met sy eie direksie te vestig, vorder goed. Ongelukkig was Stuart Symington, wat SIZA sedert September 2015 as voorsitter bestuur het, nie meer na 31 Maart 2016 as gevolg van tydsbeperkings gegewe sy eie verantwoordelikhede binne Capespan, beskikbaar nie. Ons opregte dank en waardering aan Stuart vir die leiding aan SIZA gedurende die oorgangstydperk.

Nigel Mudge, bekende en gerespekteerde afgetrede kern- en steenvrugte produsent van Chiltern Plase in Vyeboom, het ooreengekom om hierdie rol te vervul en die oorgangstydperk verder te fasiliteer. Nigel het 'n leeftyd se blootstelling aan bedryfs- en markervaring. Hy was suksesvol as direkteur / trustee en voorsitter met die oorgang van die transformasie van SAAPPA (SA Appel en Peer Produsente Vereniging) en die SPT (Sagtevrugte Produsente Trust) uit die gereguleerde na de-gereguleer era.

Nigel se ondervinding van die internasionale vrugtebedryf en sy benadering van inklusiewe konsultasie asook vermoë om met 'n verskeidenheid van belanghebbendes om te gaan sal 'n waardevolle bate wees vir SIZA onder produsente, pakhuis, uitvoerders, invoerders en kleinhandelaars beide plaaslik en internasionaal.

Nigel se visie is om SIZA te bestuur met die operasionele struktuur soos hieronder uiteengesit.



LYNN TAUTE – SIZA ADMINISTRATEUR

Lynn Taute het by ons aangesluit in die SIZA kantoor om te help met hullyn navrae asook kantooradministrasie. Lynn beskik oor 'n breë kennis van die vrugtebedryf na 'n 14-jaar loopbaan in die landboubedryf. Lynn is getroud met twee pragtige talentvolle kinders.

Die Siza kantoor word tans bedryf deur 5 werknemers. 1 Bestuurder, 1 SEDEX Administrateur, 2 Siza Administrateurs asook 'n gegradueerde Internskap persoon (landbou-ekonoom).

SIZA LIDMAATSKAPSFOOIE VERANDER VANAF 1 APRIL 2016

Vanaf 1 April 2016 sal die SIZA lidmaatskapfooie soos volg wees:

Vlak 1 (Produsente) = R900 plus BTW

Vlak 2 (Pakhuse) = R1 200 plus BTW

Vlak 3A (Uitvoerders) = R 1 750 plus BTW

Vlak 3B (Multi Eenhede 2-6) = R 900 per eenheid

Vlak 3B (Multi-Eenhede 7 - 10) = R5 700 plus R900 vir elke bykomende eenheid tot en met 10 eenhede)

Vlak 4 (Invoerders / Agente) = R6 000 plus BTW

Vlak 5 (Kleinhandelaars) = R9 000 plus BTW

Vlak 6 (NPC) = R1 500 (plus BTW)

Vlak 7 (AB & Opleidingsliggame) R3000 (plus BTW)

SIZA lidmaatskapfooie word gebruik om kapasiteit en ondersteuning te bied vanaf hul kantore in Somerset-Wes om sodoende verdere ontwikkeling, funksies en voordele deur die Data platform moontlik te maak. Aanlyn oudits sal dit moontlik maak dat auditverslae en audit sertifikate vroeër beskikbaar is. Fakture en pro-forma fakture sal outomaties gegenereer word deur die SIZA platform. SIZA kommunikasie sal op 'n meer konstruktiewe wyse gedryf word.

Die Volhoubare Inisiatief van Suid-Afrika, is 'n nie-winsgewende en lidmaatskap-gebaseerde program wat ontwerp is om produsente met etiese arbeidspraktyk nakoming te help teen 'n laer koste. SIZA kommunikasie deur middel van die platform, om volle sigbaarheid te gee aan lede regdeur die waardeketting (dit wil sê rolspeleers, kleinhandelaars en uitvoerders) sal op 'n baie meer konstruktiewe manier gegenereer word. Maar onthou u moet 'n SIZA geregistreerde lid wees om hierdie sigbaarheid deur die hele waardeketting, ten volle te kan benut.

As SIZA lid is u baie welkom om die SIZA logo te gebruik om aan te dui dat u etiese handelspraktyke ondersteun in die Suid-Afrikaanse landboubedryf, so lank as wat u voldoen aan die reëls vir die gebruik van ons naam en logo.

Die SIZA Program bestaan uit twee hooffokus areas, naamlik:

- Monitering en verifikasie van voldoening en beste bestuurspraktyke wat op plase plaasvind deur middel van self-evaluering om uself te beoordeel teenoor die arbeidswette en derdeparty etiese oudits wat uitgevoer word deur onafhanklike audit liggame; asook
- Kapasiteitsbouprogramme om produsente, kleinboere en werkers te ondersteun met die implementering van etiese standaard vereistes deur middel van bewusmaking en begrip van die etiese standaard asook die bou van praktiese en sosiale vaardighede om produktiwiteit en lewenskwaliteit op plase te verbeter.



HERNUWING VAN LIDMAATSKAP: BETALINGS

Indien u 'n betaling vir die hernuwing van u Siza lidmaatskap maak - maak asseblief seker dat u die korrekte verwysing op die betaling aandui. Die verwysing moet u SIZA lidnommer wees, anders sal ons nie in staat wees om die betaling te identifiseer op die stesels nie. Let asseblief daarop dat u lidmaatskap jaarliks hernu moet word anders sal kleinhandelaars / kopers sigbaarheid verloor op u profiel. U het 90 dae om lidmaatskap te hernu nadat dit verval het, waarna u SAQ (vraelys) inligting nie meer sigbaar sal wees nie, en u sal van nuuts af moet begin om al u inligting op te laai.

ARBEIDSVERHOUDINGS

NUWE VK WETGEWING OOR MODERNE SLAWERNY: IMPLIKASIES VIR DIE SUID-AFRIKAANSE VRUGTEBEDRYF

Die VK bly een van die Suid-Afrikaanse vrugtebedryf se sleutelmarkte, deurdat heelwat produsente appels, druiwe en sitrus voorsien aan VK groothandelaars van die Etiese handelsInisiatief (ETI), 'n organisasie wat maatskappye ondersteun om omstandighede van werkers te verbeter in die waardeketting.

Die ETI wil Suid Afrikaanse uitvoerders voorberei dat aankopers in die VK sal ver wag dat plaaslike kontakte bewyse sal moet voorsien dat daar geen geforseerde arbeid op plase is nie. Dit is n gevolg voortspruitend uit die VK se wet op Moderne Slawerny. Hierdie wet word gesien as een van die wereld se moeilikste wette nog oor anti slawerny wetgewing.

Moderne slawerny is n verskuilde probleem. Dit word aangevuur deur armoede en werkloosheid, werkers wat desperaat is vir werk teen enige salaris en werkgewers wat bereid is om hierdie mense genadeloos uit te buit en bloot te stel.

Die grootste enkel risiko faktor in Suid Afrika is gekontrakteerde arbeid op plase via arbeidskonkonsultante. Werkers, veral vrouens en immigrante wat onder hierdie kontrake in diens geneem word, is baie weerloos teen diskriminasie, uitbuiting en teistering. Heelwat plase gaan dalk nie bewus wees dat hulle hoogs weerlose werkers, wat nie n keuse het oor wie hulle indiens neem of oor die terme en voorwaardes waar onder hulle moet werk, aanstel.

Al stel n vrugte prosesseerder of n plaas iemand nie direk aan wat aan die VK se terme van moderne slawerny voldoen nie, sal hierdie prosesseerder of plaas nogsteeds verantwoordelik gehou word vir die werker omdat dit arbeid is wat tot voordeel van die maatskappy of die plaas gebruik word. As vrugteplukkers of -pakkers nie die reg het om sy aanstellingsvoorwaardes te organiseer of te beheer, of n keuse daaroor het nie, met lone wat laer is as die gespesifiseerde minimum loon en met baie lang werksure, sal die werker gesien word as iemand wat in slawerny werk.

Groot handelaars en produsente sal oor die volgende paar weke, maande en jare baie moeilike vrae moet beantwoord oor moderne slawerny.

Die ETI bied opleiding en ondersteuning oor moderne slawerny en ander belangrike punte wat te doen het met werksvoorwaardes in die internasionale waardeketting aan. Vir meer inligting kontak asb vir Cindy Bernam by modernslaveryadvisor@rti.org.uk or training@eti.org.uk



ALGEMENE NAVRAE:

SIZA Admin * Lynn Taute * info@siza.co.za * Tel 086 1111 568

Sedex Admin * Natalie Thomas * enquiries@siza.co.za * Tel 086 1111 568

